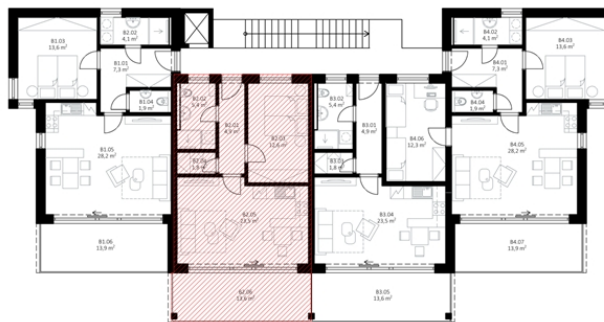


APARTMÁNY POD ŘÍMSKÝM VRCHEM

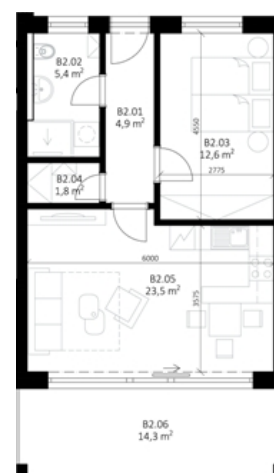


APARTMÁN - B2

Objekt B
Podlaží 3. nadzemní
Dispozice 2+KK

Místnosti

Číslo	Název	Plocha m ²
B 2.01	chodba	4,9
B 2.02	koupelna + wc	5,4
B 2.03	ložnice	12,6
B 2.04	sklad	1,8
B 2.05	pokoj + kuchyňský kout	23,5
Obytná plocha		48,2
B 2.06	terasa	14,3
Obytná plocha + terasa		62,5



Podlaží 1. nadzemní

Místnosti

Číslo	Název	Plocha m ²
B 2.00	sklad	10,0
Obytná plocha + terasa + sklad		72,5
B 0.03	chodba 1/2	2,7
B 0.02	technická místnost 1/4	1,25
Celkem		76,45
B 2.0	parkovací stání	

